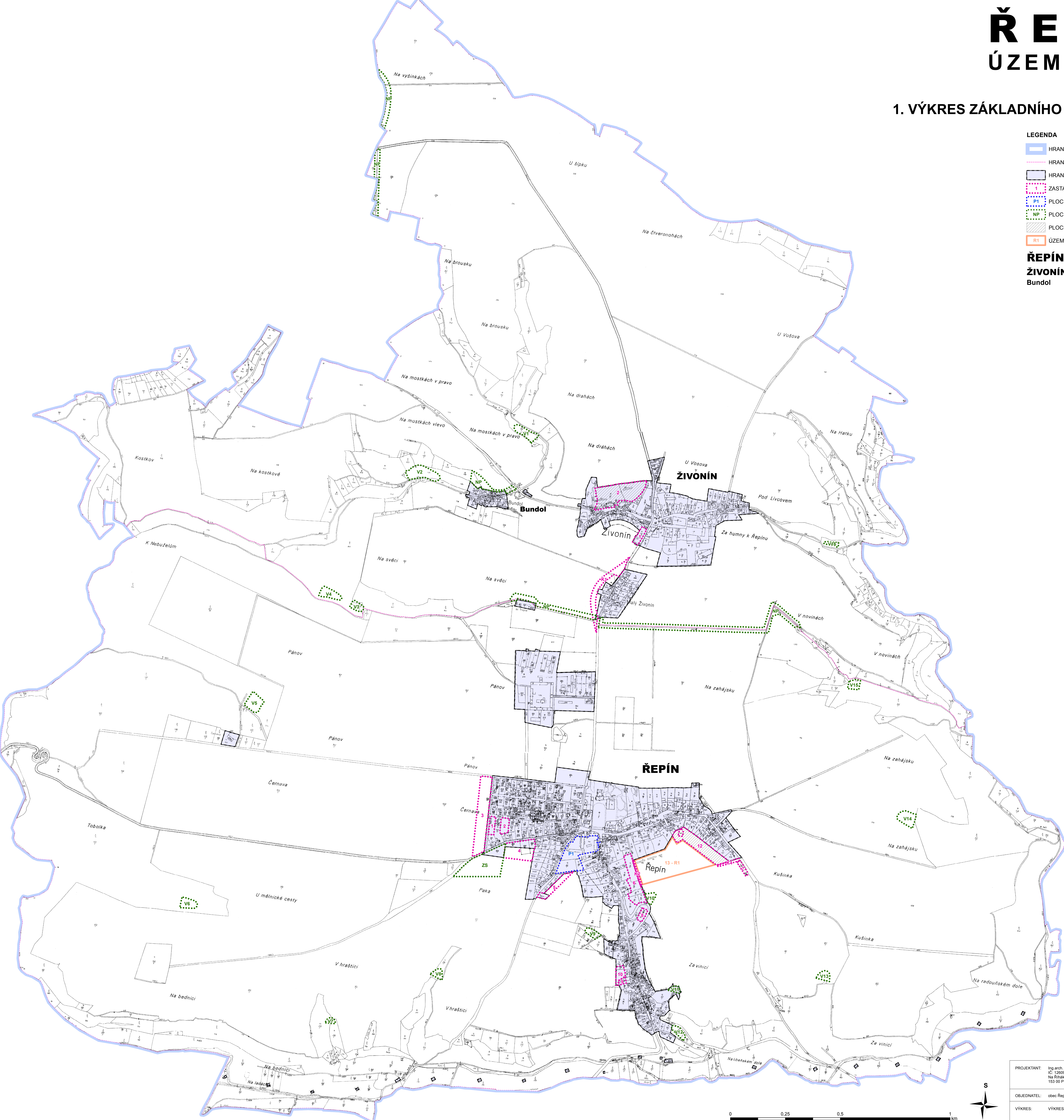


# ŘEPÍN

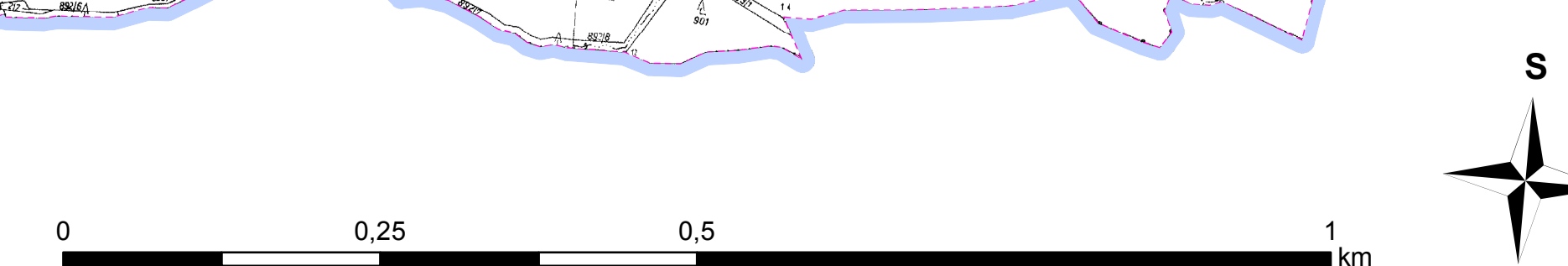
## ÚZEMNÍ PLÁN

1 : 5 000

### 1. VÝKRES ZÁKLADNÍHO ČLENĚNÍ ÚZEMÍ



- LEGENDA**
- HRANICE ŘEŠENÉHO ÚZEMÍ
  - - - HRANICE KATASTRÁLNÍHO ÚZEMÍ
  - HRANICE ZASTAVĚNÉHO ÚZEMÍ K 1.1.2011
  - ZASTAVITELNÉ PLOCHY
  - PLOCHY PŘESTAVBY
  - PLOCHY ZMĚN V KRAJINĚ
  - PLOCHY, KDE ZMĚNY PROVĚŘÍ ÚZEMNÍ STUDIE
  - ÚZEMNÍ REZERVY
- ŘEPÍN** OBEC  
**ŽIVONÍN** ČÁST OBCE  
**Bundol** ZÁKLADNÍ SÍDELNÍ JEDNOTKA



|             |   |                    |
|-------------|---|--------------------|
| PROJEKTANT: | Ing. arch. Bohuslava Kolářová<br>IČ: 12669773<br>Na Řiháku 25<br>153 00 Praha 5 - Radotín | DATUM: říjen 2012  |
| OBJEDNATEL: | obec Řepín  | MĚŘÍTKO: 1 : 5 000 |
| VÝKRES:     | VÝKRES ZÁKLADNÍHO ČLENĚNÍ ÚZEMÍ   | ČÍSLO VÝKRESU: 1   |